



Absenksysteme

VanPartner by Mercedes-Benz

HECKABSENKBARES BEHINDERTENFAHRZEUG

Mercedes-Benz Sprinter



Das **Plus**
an **Sicherheit!**



www.amf-bruns.de



HECKABSENKBARES BEHINDERTENFAHRZEUG

Mercedes-Benz Sprinter



Abgesenktes Fahrzeug zur Aufnahme der Fahrgäste bereit.



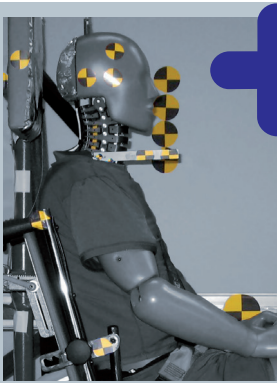
Fahrzeug mit eingeklappter Rampe. Durchsicht nach hinten bleibt erhalten.



Abfahrbereites Fahrzeug (normale Höhe)



Abgesenktes Fahrzeug



Das Plus an Sicherheit!

FUTURESAFE®
Kopf- und Rückenstütze

FutureSafe ist sicher, platzsparend und komfortabel zugleich. Ein flexibel anpaßbares und patentiertes Sicherheitssystem mit integriertem Sicherheitsgurt für Rollstuhlfahrer.

PROTEKTOR®
Rollstuhl- und Personenrückhaltesystem

Das AMF-Brunns Protektor System entspricht den Anforderungen nach DIN 75078 Teil II, ISO 10542.

PROSAFE®
Kraftknotenadapter

Das Kraftknotensystem garantiert das schnelle und verwechslungsfreie Befestigen des Rollstuhls am Fahrzeugboden. Ein Beckengurt für die Person im Rollstuhl gehört zum System.

TECHNISCHE DATEN

- | | | | |
|-----------------------|--|---|--|
| » Hub-Senkeinrichtung | kräftiges, geräuscharmes 12 V-Hydraulikaggregat | » Steuerung Heben | Automatisch durch Schließen der Hecktüren/-klappe |
| » Auffahrrampe | Vollaluminium, absolut rutschfest, mittig klappbar, gasfederunterstützt; Profil: Eurorampe | » Rollstuhlhalterung | 4-Punkt Rollstuhlhalterungssystem; Crashtest geprüft |
| » Steuerung Senken | Wippschalter im Fahrzeugheck | » Sicherheitsgurt für den Rollstuhlfahrer | Beckenhaltegurt und Automatik-Schulterschräggurt |

AMF-BRUNS STEHT FÜR EIN HÖCHSTMAß AN SICHERHEIT

- » EMV Prüfung nach EU Richtlinien
- » Sicherheitsventile garantieren ein ruckfreies Absenken und Anheben des Fahrzeuges
- » AMF-Brunns 4-Punkt Rollstuhlhalterungen im Fahrgastraum, geprüft nach DIN 75078, Teil 2 sorgen für eine sichere Arretierung der Rollstühle am Fahrzeugboden
- » AMF-Brunns Automatik-Schulterschräggurt „Einbau“-geprüft nach DIN 75078 und EU Richtlinie 2007/46
- » Sämtliche Einbauteile werden einem Zugtest mit 20 G unterzogen



AMF-Brunns GmbH & Co. KG | Hauptstraße 101 | 26689 Apen
Telefon +49 (0) 44 89 / 72 72 -33 / -50 / -38 | Fax +49 (0) 44 89 / 62 45
hubmatik@amf-bruns.de

www.amf-bruns.de



DIN EN ISO 9001
REG.-NR. 01 0105027